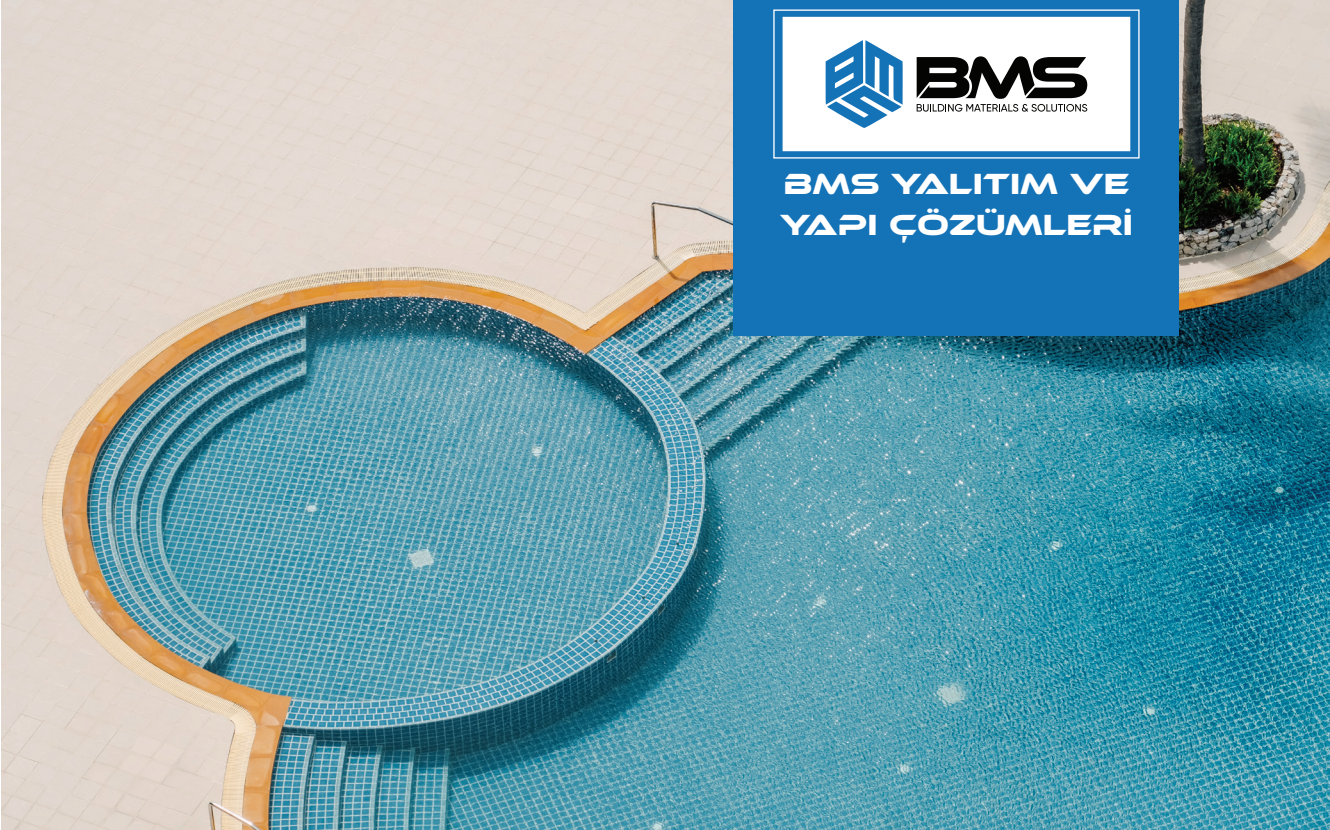




**BMS YALITIM VE  
YAPI ÇÖZÜMLERİ**





## BMS YALITIM Hakkında

---

Bms Yalıtım ve Yapı Çözümleri olarak ;

Adım Adım Büyüyoruz...

Modern ve kaliteli bir yönetim anlayışına sahip **müşteri temsilciniz**,  
Zorlukların üstesinden gelerek gelişen, dinamik ve güçlü bir **ekibiniz**,  
Daima araştıran ve yenilikleri takip eden **tedarikçiniz**,  
Üstün bilgi birikimine ve uzmanlığına sahip **çözüm ortağınız**.

Olmanızı ister misiniz?



## Temel Altı Su Yalıtımı

# SU YALITIMI



Temel altı su yalıtımı, binaların temel yapı elemanlarını yeraltı suyu ve nemden korumak için yapılan uygulamalardır. Bu yalıtım, yapıların ömrünü uzatır ve iç mekanlarda nem kaynaklı hasarları önler. Temel altı su yalıtımı için genellikle şu yöntemler kullanılır:

**Bitümlü Membranlar:** Esnek ve su geçirmez yapıları sayesinde temel altlarında sıkça tercih edilir. Soğuk veya sıcak uygulama yöntemleriyle monte edilir.

**Polimer Bazlı Malzemeler:** Elastikiyet ve dayanıklılık sağlayan polimer bazlı sıvı veya tabaka halindeki malzemeler, temel altı yalıtımında etkin sonuçlar verir.

**Bentonit Paneller:** Su ile temas ettiğinde genişleyen bentonit kil tabakaları, temel altı su yalıtımında doğal ve etkili bir seçenektir.

**Kristalize Su Yalıtım Ürünleri:** Betonun içinde kimyasal reaksiyonla kristaller oluşturarak su geçirmezlik sağlar. Özellikle betonarme temelerde kullanılır.

Temel altı su yalıtımı uygulamaları, doğru malzeme seçimi ve profesyonel işçilik ile uzun ömürlü ve etkili sonuçlar sağlar. Bu yalıtım, bina sağlığını korumanın yanı sıra, uzun vadede bakım ve onarım maliyetlerini de azaltır.



## Temel Perde Su Yalıtımı

# SU YALITIMI



Perde su yalıtımı, yapıların bodrum katlarında veya toprakla temas eden dış duvarlarında su ve nem geçişini engellemek için yapılan uygulamalardır. Bu yalıtım, yapıların iç mekanlarını su sızıntılarından korur ve yapı ömrünü uzatır. Perde su yalıtımı için kullanılan başlıca yöntemler:

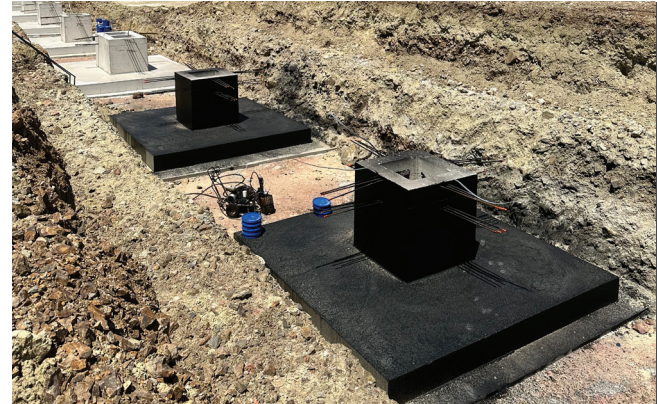
**Bitümlü Membranlar:** Su geçirmez, esnek yapıları sayesinde perde duvarlarda sıkça tercih edilir.

**Poliüretan Kaplamalar:** Yüksek elastikiyet ve dayanıklılık sağlayan sıvı kaplamalar, sprey veya rulo ile uygulanır.

**Çimento Bazlı Su Yalıtım Malzemeleri:** Uygulaması kolay, su geçirimsiz çimento bazlı kaplamalar.

**Kristalize Su Yalıtım Ürünleri:** Betonun içine nüfuz ederek suya karşı dayanıklı kristaller oluşturur, özellikle betonarme perde duvarlarda kullanılır.

Perde su yalıtımı, uygun malzeme seçimi ve doğru uygulama ile uzun ömürlü koruma sağlar, iç mekanlarda nem ve su hasarını önler.





Çatı su yalıtımı, binaların çatılarında su sızıntılarını önlemek ve yapının ömrünü uzatmak için yapılan uygulamalardır. Çatıların su geçirmez olması, iç mekanların korunması açısından kritik öneme sahiptir. Çatı su yalıtımı için kullanılan başlıca yöntemler:

**Bitümlü Membranlar:** Esnek ve su geçirmez özellikleri ile düz ve eğimli çatılarda yaygın olarak kullanılır.

**Polimer Modifiye Bitüm:** Bitümün polimerlerle güçlendirilmesi ile elde edilen, yüksek dayanıklılık ve esneklik sağlayan kaplamalar.

**PVC ve TPO Membranlar:** Dayanıklı ve uzun ömürlü termoplastik malzemelerden yapılan, özellikle geniş alanlarda tercih edilen membranlar.

**Sıvı Uygulamalı Membranlar:** Poliüretan veya akrilik bazlı sıvılar, sprey veya rulo ile uygulanarak eksiz bir su yalıtım katmanı oluşturur.

**Çatı Kaplama Malzemeleri:** Shingle, kiremit, metal levhalar gibi su geçirmez çatı kaplama malzemeleri.

Çatı su yalıtımı, doğru malzeme ve profesyonel işçilikle uzun ömürlü ve etkili koruma sağlar, su sızıntılarını önleyerek iç mekanlarda oluşabilecek hasarları engeller.





Havuz su yalıtımı, havuz yapılarının su sızıntılarına karşı korunması için yapılan uygulamalardır. Bu yalıtım, havuzun su sızdırmazlığını sağlayarak su kaybını önler ve yapının uzun ömürlü olmasını sağlar. Havuz su yalıtımı için kullanılan başlıca yöntemler:

**Sıvı Membranlar:** Poliüretan veya akrilik bazlı sıvı kaplamalar, sprey veya rulo ile uygulanarak eksiz bir su yalıtım katmanı oluşturur.

**Çimento Bazlı Su Yalıtım Ürünleri:** Uygulaması kolay, su geçirimsiz çimento bazlı kaplamalar, genellikle iç ve dış yüzeylerde kullanılır.

**PVC ve TPO Membranlar:** Dayanıklı ve uzun ömürlü termoplastik malzemelerden yapılan membranlar, havuzlarda su yalıtımı için ideal seçeneklerdir.

**Bitümlü Membranlar:** Esnek ve su geçirmez yapıları sayesinde havuz tabanında ve duvarlarında kullanılır.

**Epoksi Kaplamalar:** Yüksek kimyasal dayanıklılığa sahip epoksi kaplamalar, havuzların iç yüzeylerinde su yalıtımı sağlar.

Havuz su yalıtımı, doğru malzeme ve profesyonel işçilikle yapılmalıdır. Bu, su kaybını önler ve havuzun uzun ömürlü ve güvenli olmasını sağlar.



# SU YALITIMI



Su deposu yalıtımı, su depolarının iç ve dış yüzeylerinde su sızıntılarını önlemek ve suyun kalitesini korumak için yapılan uygulamalardır. Bu yalıtım, suyun hijyenik ve güvenli bir şekilde depolanmasını sağlar. Su deposu yalıtımı için kullanılan başlıca yöntemler:

**Epoksi Kaplamalar:** Kimyasal dayanıklılığı yüksek epoksi bazlı kaplamalar, su deposunun iç yüzeyine uygulanarak su sızdırmazlık sağlar.

**Poliüretan Kaplamalar:** Elastik ve dayanıklı poliüretan bazlı kaplamalar, su deposunun iç yüzeyinde kullanılır ve su geçirmez bir tabaka oluşturur.

**Çimento Bazlı Su Yalıtım Ürünleri:** Kolay uygulanabilen, su geçirimsiz çimento bazlı kaplamalar, hem iç hem de dış yüzeylerde kullanılır.

**Bitümlü Membranlar:** Esnek ve su geçirmez özellikleri sayesinde su depolarının dış yüzeylerinde kullanılır.

**PVC ve TPO Membranlar:** Dayanıklı ve uzun ömürlü termoplastik malzemelerden yapılan membranlar, su deposu yalıtımı için idealdir.

Su deposu yalıtımı, doğru malzeme seçimi ve profesyonel uygulama ile uzun ömürlü ve etkili sonuçlar sağlar, su sızıntılarını önler ve suyun kalitesini korur.



# Epoksi Zemin Kaplama

# ZEMİN KAPLAMA



Epoksi zemin kaplama, zemin yüzeylerini koruma ve estetik bir görünüm sağlama amacıyla kullanılan dayanıklı ve uzun ömürlü bir kaplama yöntemidir. Epoksi kaplama, çeşitli alanlarda kullanılarak zeminlerin kimyasal, mekanik ve aşınma direncini artırır. Epoksi zemin kaplama için kullanılan başlıca özellikler:

**Dayanıklılık:** Epoksi, yüksek mekanik dayanıklılığa sahiptir ve ağır yüklere, darbelere ve aşınmaya karşı koruma sağlar.

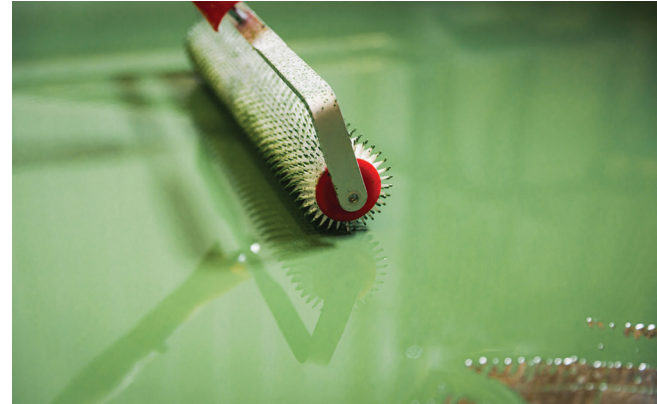
**Kimyasal Direnç:** Epoksi kaplamalar, çeşitli kimyasallara, yağlara ve solventlere karşı yüksek direnç gösterir, bu nedenle endüstriyel alanlarda tercih edilir.

**Kolay Temizlik:** Pürüzsüz ve eksiz yapısı sayesinde epoksi zeminler kolayca temizlenir ve hijyenik bir ortam sağlar.

**Estetik Görünüm:** Çeşitli renk ve desen seçenekleri ile estetik bir görünüm sunar, dekoratif amaçlı kullanımlarda da idealdir.

**Su Geçirmezlik:** Epoksi kaplamalar, suya ve neme karşı mükemmel bir bariyer oluşturur, bu da zeminlerin uzun ömürlü olmasını sağlar.

Epoksi zemin kaplama, endüstriyel tesisler, depolar, garajlar, laboratuvarlar, hastaneler ve ofisler gibi pek çok alanda kullanılabilir. Profesyonel bir uygulama ile epoksi kaplamalar, zeminlerin uzun ömürlü, dayanıklı ve estetik olmasını sağlar.



## Poliüretan Beton Zemin Kaplama

# ZEMİN KAPLAMA



Poliüretan beton zemin kaplama, zemin yüzeylerine yüksek dayanıklılık, esneklik ve uzun ömür kazandıran, ileri teknoloji ürünü bir kaplama yöntemidir. Bu kaplama türü, özellikle ağır sanayi ve yüksek trafik gerektiren alanlarda tercih edilir. Poliüretan beton zemin kaplama için kullanılan başlıca özellikler:

**Yüksek Dayanıklılık:** Ağır yükler, darbelere ve aşınmaya karşı yüksek direnç sağlar, bu nedenle endüstriyel alanlarda idealdir.

**Kimyasal Direnç:** Asitler, alkaliler, solventler ve yağlara karşı mükemmel direnç gösterir, laboratuvarlar ve üretim tesisleri için uygundur.

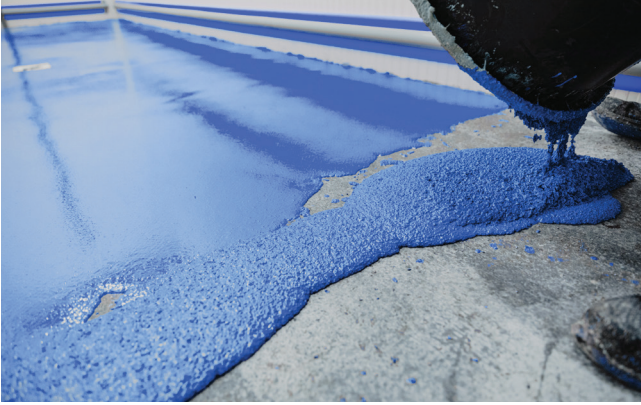
**Isı ve Termal Şok Direnci:** Geniş bir sıcaklık aralığında çalışabilir ve ani sıcaklık değişimlerine karşı dayanıklıdır, bu özellik gıda işleme tesisleri gibi alanlarda avantaj sağlar.

**Hızlı Kürleşme:** Poliüretan beton kaplamalar, hızlı kürleşme süreleri sayesinde kısa sürede kullanıma hazır hale gelir.

**Esneklik:** Betonun hareketlerine uyum sağlayarak çatlama ve kabarmayı önler, bu da uzun ömürlü bir çözüm sunar.

**Kolay Temizlik ve Hijyen:** Pürüzsüz ve eksiz yapısı, kolay temizlenebilir ve hijyenik bir yüzey sağlar, sağlık tesisleri ve gıda üretim alanlarında tercih edilir.

Poliüretan beton zemin kaplama, depolar, fabrikalar, ticari mutfaklar, gıda işleme tesisleri, laboratuvarlar ve hastaneler gibi yüksek dayanıklılık ve hijyen gerektiren birçok alanda kullanılabilir. Profesyonel uygulama ile poliüretan beton kaplamalar, zeminlerin uzun ömürlü, dayanıklı ve estetik olmasını sağlar.



## Mikro Beton Zemin Kaplama

# ZEMİN KAPLAMA



Mikro beton zemin kaplama, ince fakat son derece dayanıklı bir yüzey kaplama çözümdür. Estetik ve modern bir görünüm sunmasının yanı sıra, zeminlerin dayanıklılığını ve uzun ömürlülüğünü artırır. Mikro beton kaplama, hem iç hem de dış mekanlarda kullanılabilir. Mikro beton zemin kaplama için kullanılan başlıca özellikler:

**İnce ve Dayanıklı:** İnce bir tabaka halinde uygulanmasına rağmen, yüksek dayanıklılık ve aşınma direnci sağlar.

**Estetik Görünüm:** Modern ve şık bir görünüm sunar, farklı renk ve dokularla dekoratif çözümler sağlar.

**Esneklik:** Betonun hareketlerine uyum sağlar, çatlama ve kabarmayı önler.

**Su ve Nem Direnci:** Suya ve neme karşı yüksek direnç gösterir, bu da uzun ömürlü bir kaplama sağlar.

**Kolay Temizlik ve Hijyen:** Pürüzsüz ve eksiz yüzeyi sayesinde kolay temizlenir ve hijyenik bir ortam sağlar.

**Hızlı Uygulama ve Kürleşme:** Uygulaması hızlıdır ve kısa sürede kullanıma hazır hale gelir, minimum kesinti ile montaj yapılabilir.

Mikro beton zemin kaplama, konutlar, ofisler, mağazalar, restoranlar ve oteller gibi estetik ve dayanıklılık gerektiren birçok alanda kullanılabilir. Profesyonel uygulama ile mikro beton kaplamalar, zeminlerin hem görsel açıdan çekici hem de dayanıklı olmasını sağlar.



## Seramik Zemin Kaplama

# ZEMİN KAPLAMA



Seramik zemin kaplama, hem dayanıklılığı hem de estetik görünümü ile geniş bir kullanım alanına sahip olan popüler bir zemin kaplama yöntemidir. Çeşitli renk, desen ve boyut seçenekleri sayesinde farklı dekoratif çözümler sunar. Seramik zemin kaplama için kullanılan başlıca özellikler:

**Dayanıklılık:** Sert ve dayanıklı yapısı sayesinde yoğun yaya trafiğine, aşınmaya ve darbelere karşı yüksek direnç gösterir.

**Kolay Temizlik:** Pürüzsüz ve su geçirmez yüzeyi sayesinde kolayca temizlenir ve hijyenik bir ortam sağlar.

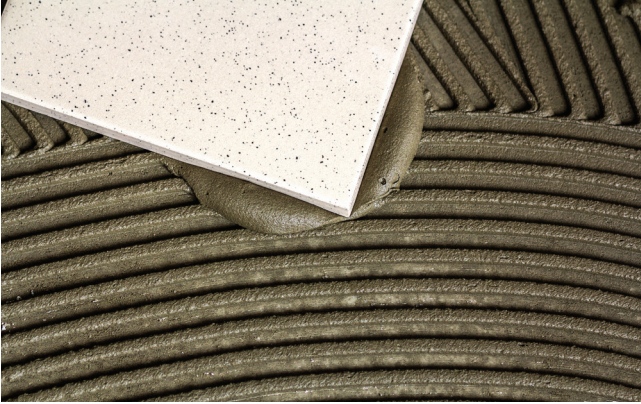
**Su ve Nem Direnci:** Suya ve neme karşı yüksek direnç gösterir, bu da banyo, mutfak ve dış mekanlar için ideal bir çözüm sunar.

**Isı Direnci:** Yüksek ısıya dayanıklıdır ve bu nedenle mutfaklar ve şömineler gibi alanlarda kullanılabilir.

**Estetik Çeşitlilik:** Geniş renk, desen ve boyut seçenekleri ile dekoratif çözümler sunar, modern ve klasik tasarımlar için uygundur.

**Uzun Ömürlülük:** Doğru uygulama ve bakım ile seramik zemin kaplamalar uzun yıllar dayanır.

Seramik zemin kaplama, banyo, mutfak, koridor, salon ve dış mekanlar gibi birçok alanda kullanılabilir. Profesyonel uygulama ile seramik kaplamalar, zeminlerin hem dayanıklı hem de estetik olmasını sağlar.





# MANTOLAMA

Mantolama, binaların dış cephelerine yapılan ısı yalıtım uygulamalarıdır. Bu uygulama, binaların enerji verimliliğini artırır, iç mekan konforunu sağlar ve ısı kayıplarını minimize eder. Aynı zamanda enerji tasarrufu sağlayarak çevreye katkıda bulunur. Mantolama için kullanılan başlıca yöntemler ve malzemeler:

**EPS (Expanded Polystyrene) Paneller:** Hafif, ekonomik ve etkili ısı yalıtım sağlar. Kolay uygulanır ve enerji tasarrufu sağlar.

**XPS (Extruded Polystyrene) Paneller:** Yüksek basınç dayanımı ve düşük su emme özelliği ile dış cephelerde sıkça tercih edilir.

**Taş Yünü Paneller:** Yüksek ısı ve ses yalıtımı sağlar. Yanmaz özellikleri ile güvenli bir seçenektir.

**Poliüretan Paneller:** Yüksek yalıtım performansı ve mekanik dayanımı ile uzun ömürlü bir yalıtım sağlar.

**Mantolama Sıvaları:** Yalıtım panellerinin üzerine uygulanan özel sıvalar, yalıtımın dayanıklılığını ve estetik görünümünü artırır.

Mantolama uygulaması, bina dış cephesine yalıtım panellerinin yapıştırılması ve dübellemesi ile başlar. Ardından üzerine sıva katmanı uygulanır ve son olarak dekoratif dış cephe kaplaması yapılır. Mantolama, binaların enerji verimliliğini artırır, ısıtma ve soğutma maliyetlerini düşürür ve bina ömrünü uzatır. Enerji tasarrufu sayesinde karbon ayak izini azaltarak çevreye olumlu katkıda bulunur.





Dış cephe dekoratif kaplama, binaların estetik görünümünü iyileştirmek ve aynı zamanda yapıların dış etkenlere karşı korunmasını sağlamak amacıyla yapılan uygulamalardır. Bu kaplama yöntemleri, binalara modern, klasik veya geleneksel görünümler kazandırabilir. Dış cephe dekoratif kaplama için kullanılan başlıca yöntemler ve malzemeler:

**Dekoratif Sıvalar:** Çeşitli dokular ve renklerde uygulanabilen sıvalar, binalara modern ve şık bir görünüm kazandırır.

**Doğal Taş Kaplamalar:** Mermer, granit, traverten gibi doğal taşlar, binalara prestijli ve dayanıklı bir görünüm kazandırır.

**Kompozit Paneller:** Hafif, dayanıklı ve çeşitli renk ve desen seçenekleri sunar. Alüminyum kompozit paneller bu kategoride yaygındır.

**Ahşap Kaplamalar:** Doğal ve sıcak bir görünüm sağlar. Dış cephelerde kullanılan dayanıklı ahşap malzemeler, özel işlemlerle uzun ömürlü hale getirilir.

Dış cephe dekoratif kaplama uygulamaları, bina estetiğini artırırken, aynı zamanda dış cepheyi hava koşullarına, UV ışınlarına ve mekanik etkilere karşı korur. Profesyonel uygulama ile dekoratif kaplamalar, binaların değerini ve dayanıklılığını artırır.





Folkart Towers, Adalet Mah. Manas Bul. Blok No: 47B İç Kapı No: 2601 Bayraklı/İZMİR

Tel: 0 (549) 519 21 39

info@bmsyalitim.com.tr • www.bmsyalitim.com.tr